



TIEMME

КОЛЛЕКТОРЫ С ШАРОВЫМИ КЛАПАНАМИ COLLETTORI CON VALVOLE A SFERA

Серия NINO

"NINO"

1/2 16"

Collettori "NINO" con attacchi 1/2"x16 e valvola a sfera.

"NINO"

I collettori di distribuzione "NINO" sono generalmente utilizzati nelle reti di distribuzione di acqua calda e fredda. Grazie alla loro configurazione permettono l'alimentazione in parallelo delle utenze per acqua calda e/o fredda riducendo al minimo le perdite di carico. I collettori sono prodotti in conformità alle normative in materia e sono certificati relativamente alla composizione chimica dei materiali impiegati ed a livello dimensionale.



/ For complete range see catalogue



/ Certificazioni

: 110°
: -20°
: 16
: UNI ISO 7/1 R
: UNI ISO 7/1 Rp

Caratteristiche Tecniche

Temperatura max di esercizio: 110°C
Temperatura min di esercizio: -20°C
Pressione max di esercizio: 16 bar
Filettature : maschio UNI ISO 7/1 R conica
femmina UNI ISO 7/1 Rp cilindrica

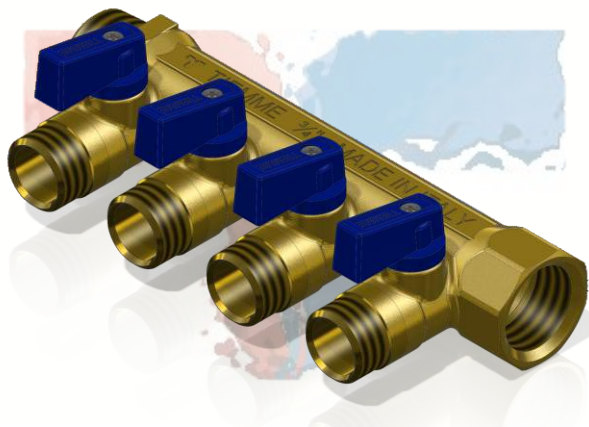
CW617N - EN12165 -
CW617N - EN12164 -
CW617N - EN12164 -
NBR -
() -

Descrizione

Materiale

Trattamento

Corpo	Ottone CW617N - EN12165	-
Sfera	Ottone CW617N - EN12164	Cromata
Stelo	Ottone CW617N - EN12164	-
O-rings	Gomma nitrilica NBR	-
Guarnizioni laterali	P.T.F.E.	-
Leva	Alluminio	Verniciata rossa o blu
Vite	Acciaio	-



TIEMME Raccorderie S.p.A.
Via Cavallera 6/A (Loc. Barco) - 25045 Castegnato (Bs) - Italy
Tel +39 030 2142211 R.A. - Fax +39 030 2142206
info@tiemme.com - www.tiemme.com

©TIEMME Raccorderie S.p.A. NINO Rev. G 03-13 RUS



TIEMME Raccorderie S.p.A. si riserva di apportare modifiche in qualsiasi momento senza preavviso.
TIEMME Raccorderie S.p.A.
E' vietata qualsiasi forma di riproduzione, se non autorizzata.





TIEMME

КОЛЛЕКТОРЫ С ШАРОВЫМИ КЛАПАНАМИ COLLETTORI CON VALVOLE A SFERA

Серия NINO

. 18...

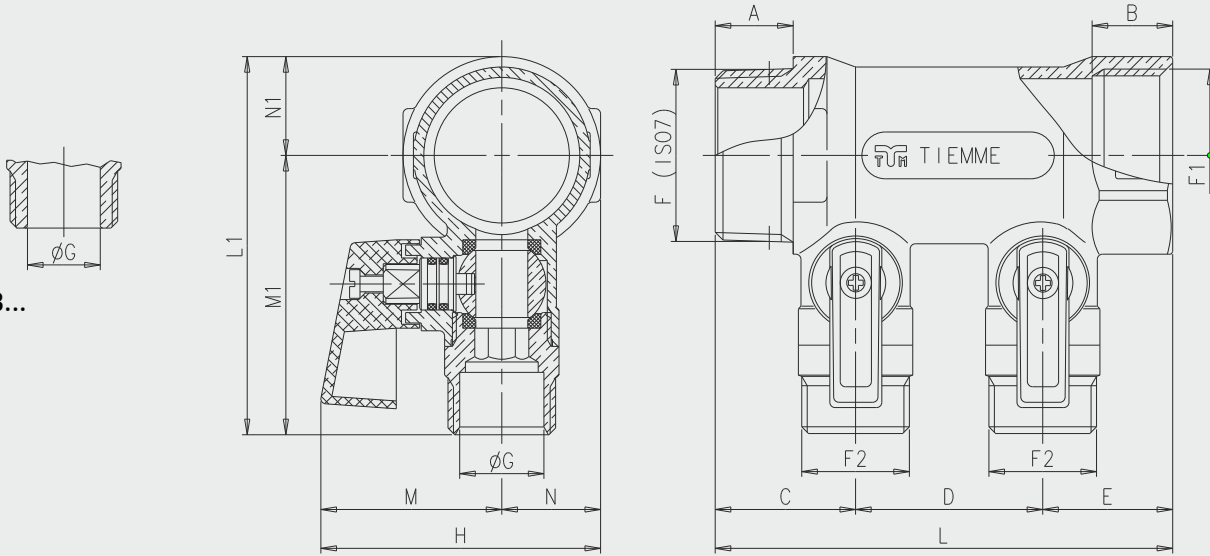


Tabella dimensioni

/Codice		A	B	C	D	E	F	F1	F2	G	H	L	L1	M	M1	N	N1
1822G160402 1820002	3/4"	16,5	16,5	28,5	36,0	27,0	3/4"	3/4"	1/2"	16,2	51,0	91,5	66,5	35,0	50,5	16,0	16,0
1823G160403 1820001	3/4"	16,5	16,5	28,5	36,0	27,0	3/4"	3/4"	1/2"	16,2	51,0	127,5	66,5	35,0	50,5	16,0	16,0
1824G160404 1820016	3/4"	16,5	16,5	28,5	36,0	27,0	3/4"	3/4"	1/2"	16,2	51,0	163,5	66,5	35,0	50,5	16,0	16,0
1832G160402 1820006	1"	17,0	17,0	29,0	36,0	27,0	1"	1"	1/2"	16,2	54,0	92,0	72,5	35,0	53,5	19,0	19,0
1833G160403 1820005	1"	17,0	17,0	29,0	36,0	27,0	1"	1"	1/2"	16,2	54,0	128,0	72,5	35,0	53,5	19,0	19,0
1822G140402CP 1820009	3/4"	16,5	16,5	28,5	36,0	27,0	3/4"	3/4"	1/2"	14,0	51,0	91,5	66,5	35,0	50,5	16,0	16,0
1823G140403CP 1820008	3/4"	16,5	16,5	28,5	36,0	27,0	3/4"	3/4"	1/2"	14,0	51,0	127,5	66,5	35,0	50,5	16,0	16,0
1832G140402CP 1820014	1"	17,0	17,0	29,0	36,0	27,0	1"	1"	1/2"	14,0	54,0	92,0	72,5	35,0	53,5	19,0	19,0
1833G140403CP 1820013	1"	17,0	17,0	29,0	36,0	27,0	1"	1"	1/2"	14,0	54,0	128,0	72,5	35,0	53,5	19,0	19,0



TIEMME Raccorderie S.p.A.
 Via Cavallera 6/A (Loc. Barco) - 25045 Castegnato (Bs) - Italy
 Tel +39 030 2142211 R.A. - Fax +39 030 2142206
 info@tiemme.com - www.tiemme.com





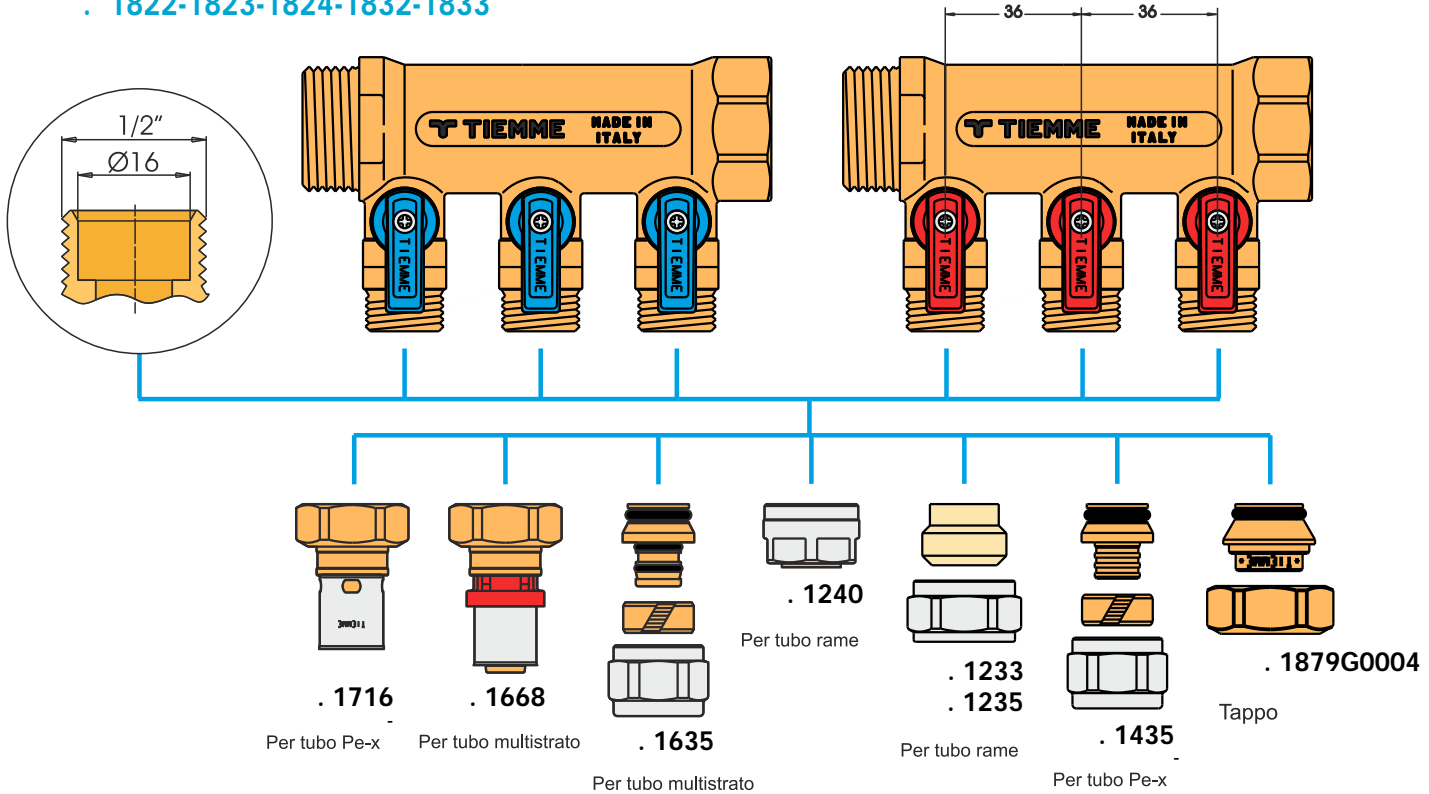
TIEMME

КОЛЛЕКТОРЫ С ШАРОВЫМИ КЛАПАНАМИ COLLETTORI CON VALVOLE A SFERA

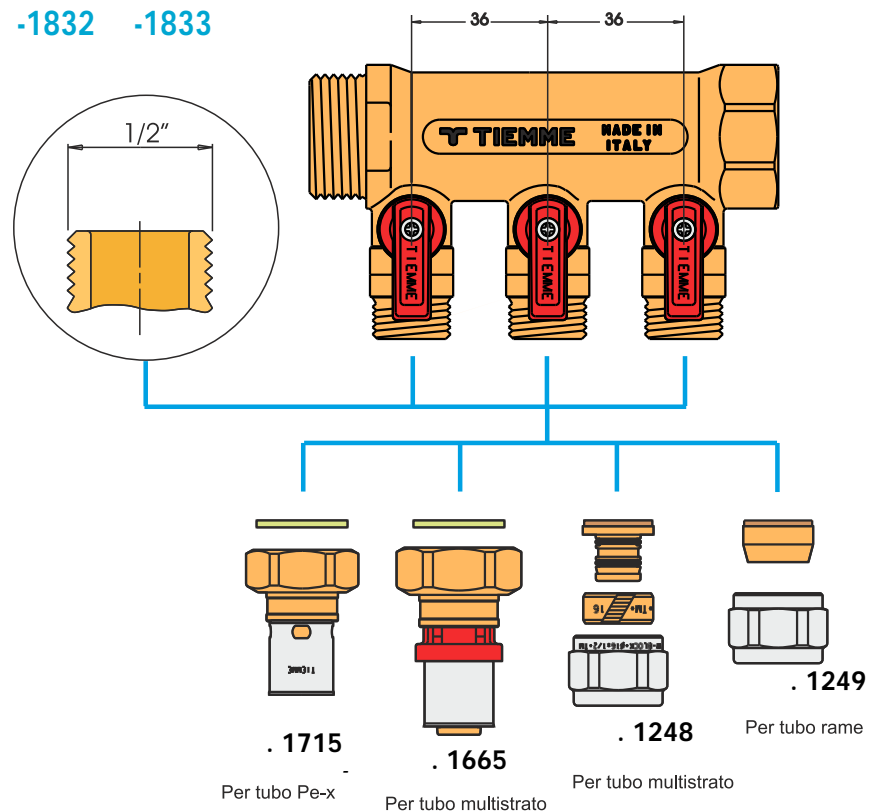
Серия **NINO**

Guida alle connessioni

. 1822-1823-1824-1832-1833



. 1822 -1823 -1832 -1833

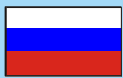


TIEMME Raccorderie S.p.A. si riserva di apportare modifiche in qualsiasi momento senza preavviso.
TIEMME Raccorderie S.p.A.
È vietata qualsiasi forma di riproduzione, se non autorizzata.



TIEMME Raccorderie S.p.A.
Via Cavallera 6/A (Loc. Barco) - 25045 Castagnato (Bs) - Italy
Tel +39 030 2142211 R.A. - Fax +39 030 2142206
info@tiemme.com - www.tiemme.com



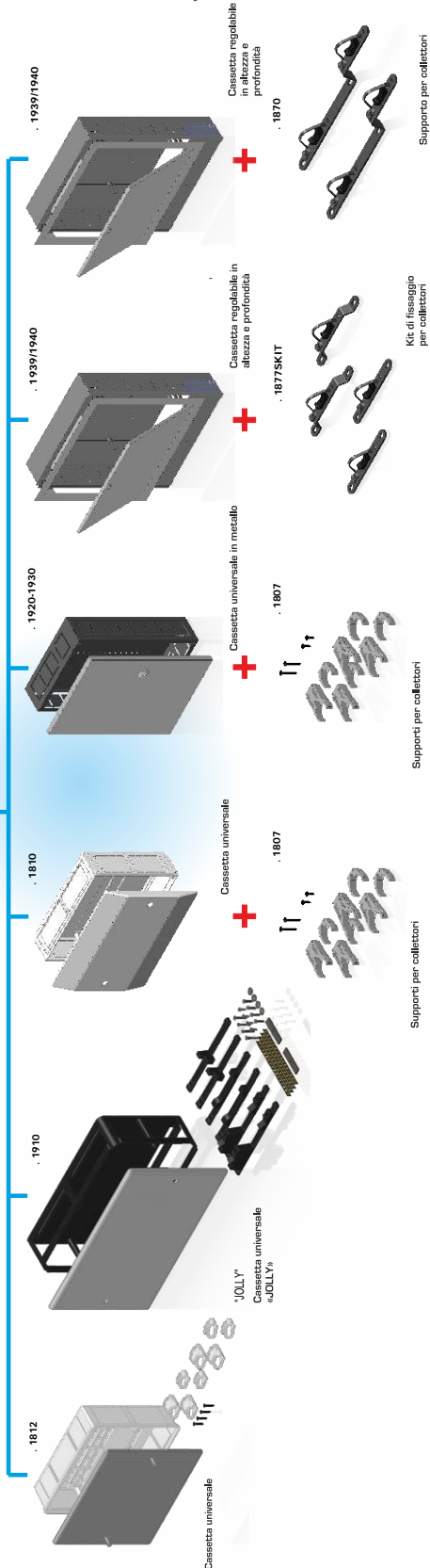
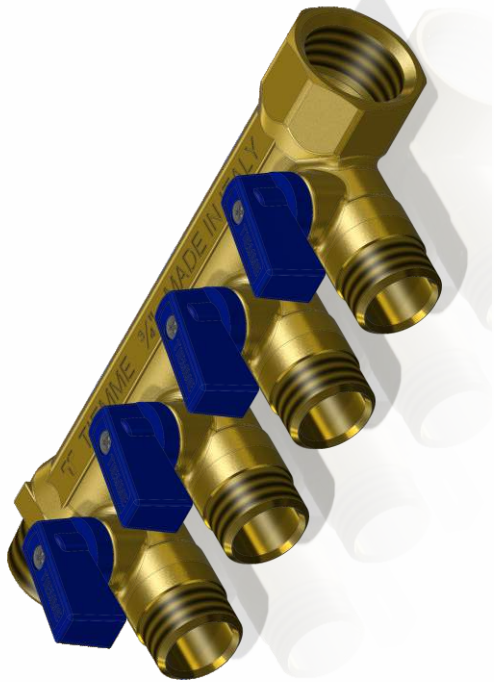


TIEMME

КОЛЛЕКТОРЫ С ШАРОВЫМИ КЛАПАНАМИ COLLETTORI CON VALVOLE A SFERA

Серия NINO

Cassette utilizzabili



TIEMME Raccorderie S.p.A. si riserva di apportare modifiche in qualsiasi momento senza preavviso.
TIEMME Raccorderie S.p.A.
È vietata qualsiasi forma di riproduzione, se non autorizzata.



TIEMME Raccorderie S.p.A.
Via Cavallera 6/A (Loc. Barco) - 25045 Castegnato (Bs) - Italy
Tel +39 030 2142211 R.A. - Fax +39 030 2142206
info@tiemme.com - www.tiemme.com

