

## 1. НАЗНАЧЕНИЕ

Перепускные клапаны предназначены для поддержания постоянной разницы давления между подающим и обратным трубопроводом в закрытых системах отопления. При уменьшении тепловой нагрузки системы радиаторные термостатические вентили (электротермические приводы колец теплого пола) закрываются, что приводит к большому перепаду давления между подающим и обратным трубопроводом.

При достижении перепада давления, соответствующего настройке перепускного клапана USV/USVR последний открывается и образует таким образом регулируемый байпас.

Применение перепускного клапана снижает нагрузку на насос, предотвращает возникновение посторонних шумов, предохраняет котел от коррозии, повышая температуру теплоносителя в обратном трубопроводе.

## 2. ТЕХНИЧЕСКИЕ ХАРАКТЕРИСТИКИ

### 2.1 Техническое описание.

Макс. рабочее давление:	10 бар
Макс. рабочая температура:	110 °С
Пределы настройки разницы давлений открытия клапана:	
USV 16, USVR 16 :	0,06 – 0,36 бар
USV 16 L, USVR 20, 25, 32:	0,03 – 0,5 бар

### Материалы:

Корпус и крышка корпуса:	штампованная латунь согласно EN 12165-99 CW617N
Установочная рукоятка:	ударопрочная пластмасса
Мембрана и уплотнения:	EPDM

### 2.2 Сертификаты

Сертификат соответствия № РОСС DE.АИ46.В00595 от 08.08.2006 г.

## 3. КОМПЛЕКТНОСТЬ

В комплект поставки входят: Перепускной клапан серии USVR (1 шт.), упаковка (1 шт.), паспорт (1 экз.)

## 4. УПАКОВКА И ТРАНСПОРТИРОВКА:

При хранении и транспортировке следует оберегать клапан от условий избыточной влажности и температуры окружающей среды ниже -30° С. Необходимо аккуратно распаковывать и монтировать клапан во избежание механических повреждений отдельных элементов. Механическое повреждение клапана при распаковке и монтаже делает гарантию изготовителя недействительной.

## 5. МОНТАЖ И ЭКСПЛУАТАЦИЯ ПЕРЕПУСКНОГО КЛАПАНА

Перепускной клапан USV/USVR монтируется за циркуляционным насосом, между подающим и обратным трубопроводами (см. рис.)

Устанавливаемая разница давления, при котором клапан открывается, должна быть приблизительно на 20% выше сопротивления системы. Чем больше разница давления между прямым и обратным трубопроводом, тем больше открывается клапан и большее количество воды перепускает.

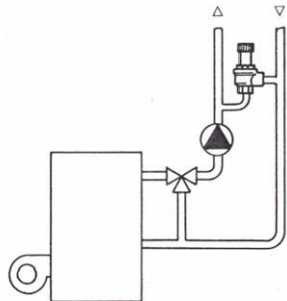
При полностью открытом клапане (т.е. полностью закрытом контуре отопления) давление, развиваемое насосом, должно быть незначительно выше номинального.

Метки на шкале (от 0 до 7) установочной рукоятки соответствуют устанавливаемым разностям давления, при которых происходит открытие клапана, и выбираются по таблице (см.). Для промежуточных величин берется следующая метка шкалы.

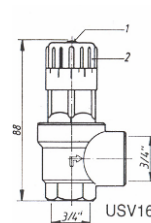
- Ослабить винт (1).

- Повернуть установочную рукоятку до упора влево, установив ее в положение "0". Из этой позиции вращать рукоятку направо до достижения желаемой метки на шкале (3).

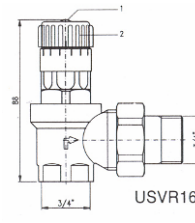
- Затянуть винт (1).



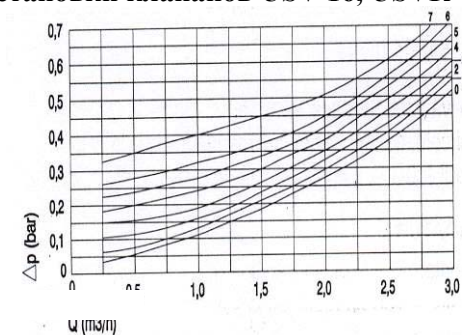
## Размеры и таблицы выбора значений установки клапанов USV 16, USVR 16



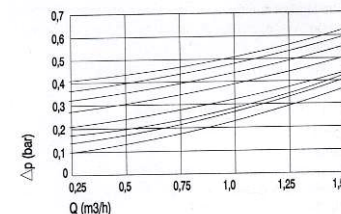
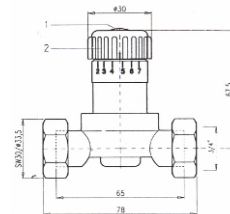
USV 16



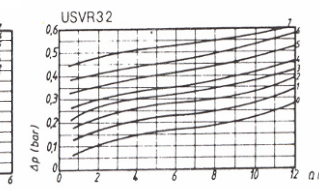
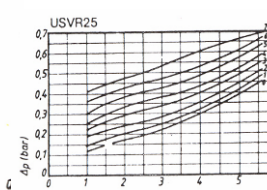
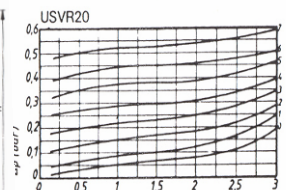
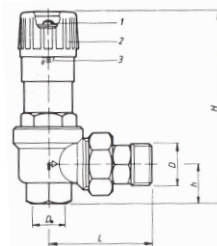
USVR 16



## Размеры и таблицы выбора значений установки клапанов USV 16 L



## Размеры и таблицы выбора значений установки клапанов USVR 20/25/32



	D <sub>o</sub>	D	L, mm	H, mm	h, mm	Q, м³/ч
USVR 20	3/4"	3/4"	70	120	26	3
USVR 25	1"	1"	83,5	138	33	5,7
USVR 32	1 1/4"	1 1/4"	100	148	39	12

### Номера и типы Артикулов:

USV 16 – 3/4"	02 65 116	Дифференциальный перепускной клапан 3/4", 0,06-0,36 бар
USV 16 L	02 65 118	Дифференциальный перепускной клапан 3/4", прямое исполнение, 0,03-0,5 бар
USVR 16 – 3/4"	02 65 216	Дифференциальный перепускной клапан 3/4", с накидной гайкой, 0,06-0,36 бар
USVR 20	02 65 220	Дифференциальный перепускной клапан 3/4", с накидной гайкой, 0,03-0,5 бар
USVR 25	02 65 225	Дифференциальный перепускной клапан 1", с накидной гайкой, 0,03-0,5 бар
USVR 32	02 65 232	Дифференциальный перепускной клапан 1 1/4", с накидной гайкой, 0,03-0,5 бар

## 6. УКАЗАНИЯ ПО МЕРАМ БЕЗОПАСНОСТИ

Перепускной клапан в части требований безопасности труда соответствует ГОСТ 12.3.001-85 и ГОСТ.12.2.063-81. Опасных и вредных производственных факторов не создает.

# ГАРАНТИЙНЫЙ ТАЛОН

## Перепускной клапан серии USV, USVR



A Division of Watts Water Technologies Inc.

N	Артикул	Количество	Примечание
1			
2			
3			
4			
5			

## ПЕРЕПУСКНОЙ КЛАПАН USV, USVR

### ПАСПОРТ

Дата продажи \_\_\_\_\_

штамп или печать  
торгующей организации

Продавец \_\_\_\_\_

Гарантийный срок - 1 год со дня ввода в эксплуатацию при условии соблюдения потребителем требований к монтажу и эксплуатации, изложенных в настоящем паспорте.

*Рекламации и претензии к качеству товара принимаются сервис центрами официальных дилеров компании Watts Industries в России.*

При предъявлении претензии к качеству товара покупатель предоставляет следующие документы:

1. Заявление в произвольной форме, в котором указывает:
  - наименование организации или покупателя
  - фактический адрес покупателя и телефон для контакта
  - краткое описание параметров системы, где использовалось изделие
  - краткое описание дефекта
2. Документ, свидетельствующий о покупке изделия (накладная)
3. Настоящий гарантийный талон



AI 46

Отметка о возврате или обмене товара:

Дата: «\_\_» \_\_\_\_\_ 200\_\_ г.

Watts Industries Deutschland GmbH

Сертификат Госстандарта России № РОСС DE.АИ46.В00595 от 08.08.2006  
Аттестован европейскими метрологическими стандартами (ЕЭС/ИСО)