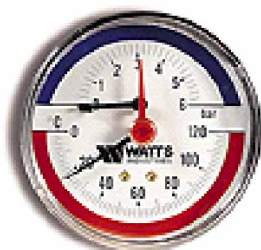


Термоманометры TMAX, TMRA



Термоманометр TMAX
(аксиальное подключение)



Термоманометр TMRA
(радиальное подключение)

Применение

Применяются для комбинированного измерения температуры и давления в отопительных системах, котлах и т.п.

Автоматический запорный клапан позволяет замену термоманометра без слива системы.

При ввинчивании термоманометра запорный клапан открывается так, что теплоноситель проникает в трубчатую пружину манометра и одновременно омывает температурный датчик.

Пределы измерений:

по давлению 0 – 2,5; 0-4; 0-6; 0-25 бар

по температуре 0 – 120 °С

Класс точности 1,6

Исполнение

Корпус: диаметр 80 мм, пластмасса ABS, черного цвета

Стекло Плексиглас

Подключение для TMAX аксиальное, для TMRA радиальное
автоматический запорный клапан R 1/2" входит в комплект

Измеряющее устройство пружина в форме трубки из легированной меди для измерения давления;
биметаллическая спираль для измерения температуры

Стрелочный механизм латунь

Циферблат Алюминий, шкалы и оцифровка черного цвета, фон температурной
шкалы красный, фон шкалы давления синий

Стрелка Алюминий, покрыта черным лаком,
Маркировочная красная стрелка на стекле

Рабочая температура - 10 ... + 80 °С

Статическая нагрузка по давлению 3/4 верхнего значения шкалы

Типы и номера артикула:

TMAX 2,5 x 1/2"	03 32 002	0 – 2,5 бар, 0 – 120 °С, акс. 1/2"
TMAX 4 x 1/2"	03 32 004	0 – 4 бар, 0 – 120 °С, акс. 1/2"
TMAX 6 x 1/2"	03 32 006	0 – 6 бар, 0 – 120 °С, акс. 1/2"
TMAX 25 x 1/2"	03 32 025	0 – 25 бар, 0 – 120 °С, акс. 1/2"
TMRA 2,5 x 1/2"	03 33 002	0 – 2,5 бар, 0 – 120 °С, рад. 1/2"
TMRA 4 x 1/2"	03 33 004	0 – 4 бар, 0 – 120 °С, рад. 1/2"
TMRA 10 x 1/2"	03 33 006	0 – 6 бар, 0 – 120 °С, рад. 1/2"
TMRA 25 x 1/2"	03 33 025	0 – 25 бар, 0 – 120 °С, рад. 1/2"